

L'ergothérapie est une profession de santé, fondée sur les sciences de l'Occupation humaine. Elle permet aux personnes d'organiser et d'accomplir les activités qu'elles considèrent comme importantes : les Occupations.

L'ergothérapeute est un acteur de santé public. A ce titre, il participe à des actions de prévention et de rééducation en périnatalité et collabore avec les autres intervenants en périnatalité.

**OCCUPATIONS :**

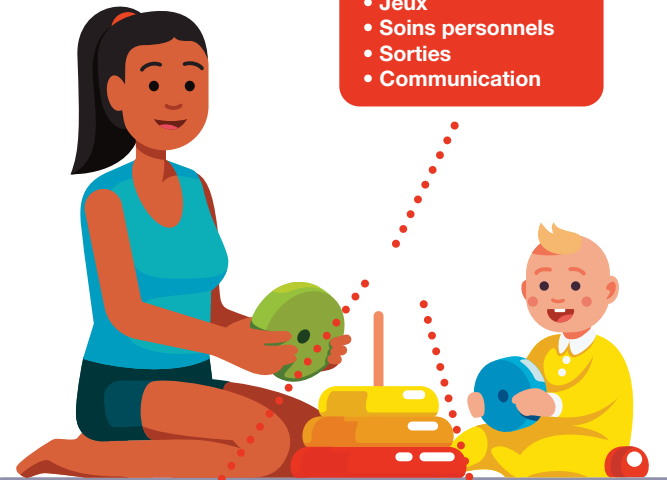
- Sommeil
- Alimentation
- Jeux
- Soins personnels
- Sorties
- Communication

**ENVIRONNEMENTS :**

- Familial
- Architectural
- Culturel
- Sociétal

**PERSONNE :**

- Compétences parentales
- Compétences de l'enfant



Agence : www.karandoo.fr - 06.2021 - crédits visuels : iStock

## Modalités d'intervention

Les séances peuvent avoir lieu, selon le besoin, dans différents environnements (service de néonatalogie, assistante maternelle, crèche, domicile,...).

- **L'ergothérapeute peut exercer en libéral ou en salarié d'une structure.**
- **Il est important qu'il soit formé spécifiquement aux bébés et jeunes enfants, donc n'hésitez pas à lui demander.**



**pnat**

## L'ERGOTHÉRAPIE AU CŒUR DE LA PÉRINATALITÉ



L'ANFE EST MEMBRE DE :  
COTEG, WFOT  
L'ANFE EST MEMBRE FONDATEUR DE :

Association Nationale Française des Ergothérapeutes  
64 rue Nationale - CS 41362  
75214 PARIS CEDEX 13  
Tél. : 01 45 84 30 97  
email : accueil@anfe.fr

## Un ergothérapeute intervient auprès des futurs et jeunes parents pour :

- Les guider grâce aux connaissances du développement sensorimoteur et neuromoteur aux recommandations de bonnes pratiques, favorisant le sentiment de compétences parentales.
- Les conseiller sur le choix du matériel de puériculture en fonction des besoins de la famille et des compétences de l'enfant.
- Trouver des adaptations pour favoriser la participation aux activités du quotidien des mamans en fin de grossesse, des jeunes parents et des parents en situation de handicap.



## Exemples de demande

*Ryan est né grand prématuré, il s'énerve constamment au moment du repas que ce soit au sein ou au biberon.*

*L'éducatrice de la crèche a remarqué qu'Amalia n'attrape pas les jouets qui lui sont proposés.*

*Zuri tape à chaque fois qu'elle veut exprimer ses besoins.*

*Hamed et Alexandra souhaitent connaître les différents moyens de portage adaptés pour leur bébé en fonction de leurs activités.*

*Diego est malvoyant. Il souhaite être conseillé pour adapter son logement à la naissance de son futur bébé.*

*Leï a eu un AVC à J2, ses parents ont besoin d'être guidés dans les aménagements à mettre en place pour soutenir son développement sensorimoteur.*

## Un ergothérapeute intervient auprès des nourrissons et des jeunes enfants pour :

- Soutenir le développement sensorimoteur et neuromoteur en prévention.
- Repérer les signes d'alerte chez les nourrissons vulnérables (prématurité, antécédents familiaux, retard de développement...).
- Réaliser un entretien afin de répondre aux questionnements et besoins de la famille.
- Réaliser un bilan par observation et analyse des Occupations de l'enfant, en lien avec son développement sensorimoteur et son environnement.
- Rééduquer dès qu'une pathologie ou un retard de développement est repéré (AVC, anoxie, trouble de l'alimentation pédiatrique, syndrome génétique, agénésie, cancer, ...) dans le cadre d'une intervention précoce.
- Adapter l'environnement et le matériel aux besoins particuliers de l'enfant pour soutenir sa participation.
- Favoriser l'inclusion des enfants au sein des crèches, MAM, assistantes maternelles et écoles en fonction des projets parentaux.

